

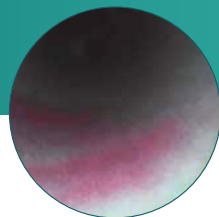
Babyscope



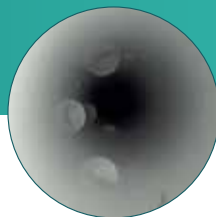
Oxydation



Biofilm



Blood stains



Water Drops



Kink



Babyscope

Caméra à fibre optique digitale pour l'inspection des Dispositifs Médicaux avec des lumens, tels que des endoscopes flexibles et des instruments creux.

- Outil d'inspection rapide et simple d'utilisation
- Permet une visualisation directe de toute contamination résiduelle et de tout endommagement des dispositifs médicaux
- Offre un contrôle total des dommages potentiels et des réparations des endoscopes

Applications Exclusives

Endoscopes



Instruments avec lumens



Caractéristiques du Produit

- «Plug & Play»
- Inspection visuelle de la structure interne d'instruments et d'endoscopes à partir de 2mm de diam.
- Longueur de la fibre : 110 cm
- Caméra distale 1,9 mm pour des images haute résolution
- Se nettoie et se désinfecte comme un endoscope flexible
- Prolonge la durée de vie des endoscopes
- Poignée solide avec interface facile d'utilisation
- Software inclus



Scannez le code QR



Instructions d'utilisation

Pour les étapes détaillées, veuillez vous référer au mode d'emploi fourni avec l'appareil

1. Installez et ouvrez le logiciel fourni: «Healthmark Scope Viewer» sur un PC.
2. Branchez le babyscope :
Prenez le câble de connexion rond et branchez le à la caméra
Branchez la connexion USB au port USB de votre PC
3. Ouvrez le logiciel commencez à inspecter.
Insérer le tube flexible de la caméra dans l'instrument creux ou dans l'endoscope flexible via le port à biopsie ou via la partie distale.
Tous les canaux de minimum 2 mm de diamètre peuvent être inspectés en veillant à ne pas forcer si le passage de la fibre est bloqué
4. Décontaminez la caméra après chaque utilisation



Spécificités du produit

- Fibre optique
- Source de lumière LED
- Champ de vision de 120°
- Caméra distale 1,9 mm - caméra installée dans l'extrémité distale du kit
- Longueur du tube flexible de 110 cm - repères tous les cm le long du flexible
- Bouton de réglage de la luminosité - augmente ou diminue l'intensité lumineuse
- Bouton de capture d'image - permet de capturer des photos ou des vidéos
- Bouton de balance des blancs - ajuste la balance des blancs de l'image
- Connexion caméra par câble USB de à l'ordinateur

Accessoires

- Connecteur USB (mâle A) - raccordement au port USB de l'ordinateur
- Clé USB avec logiciel et instructions d'utilisation
- Capuchon de protection/étanchéité

Précautions

- Manipuler avec précaution. Ne pas forcer si le passage de la fibre est bloqué.
- Nettoyer et désinfecter selon les instructions d'utilisation, en veillant à placer le capuchon de protection fourni avant immersion.
- Ranger l'instrument dans un endroit propre, sec et aéré, à une température comprise entre -20 et 60°C.

Conditionnement



Ref OL21822



Enzymes for patients' safety

Contact:

OneLife s.a.
Avenue Albert Einstein, 15
1348 Louvain-la-Neuve (Belgium)
+32 10 48 34 27 info@onelif-bf.com

onelif-bf.com